





IT'S  
CALLED  
FASHION,  
*Darling*

PANTONE  
Color Matching System  
285C Red

PANTONE  
Black

PANTONE  
485C Yellow

PANTONE  
286C Blue

PANTONE  
485C Yellow

PANTONE  
485C Yellow



Nonostante il film racconti una storia di vendetta e ambizione, ho voluto cogliere la forza, la determinazione e il coraggio della protagonista. Ho rappresentato una donna che non ha paura di distinguersi, che usa la moda come mezzo di espressione e che sfida le regole imposte dalla società. Per questa collezione sono stati realizzati otto figurini tra cui due figurini finali scelti per la collezione che rappresentano le due anime della protagonista: da una parte troviamo un abito lungo , elegante, da sera , nei toni del bianco e nero , simbolo del dualismo tra Estella e Cruella. Questo completo è composto da una gonna lunga con lo spacco e un corpetto con rever. Dall'altra, un body elegante, da sera e non troppo volgare, con delle maniche a mantella lunghe fino alla caviglia. I colori predominanti sono il nero intenso, il bianco e il rosso acceso, simbolo di passione e ribellione. I materiali utilizzati includono pelle, tulle, rete e tessuti strutturati, per creare contrasti tra eleganza e trasgressione. Questa collezione è un mix tra alta moda e spirito ribelle. Rappresenta una donna forte, indipendente e creativa, che attraverso il proprio stile afferma la sua identità senza compromessi, proprio come Cruella.

La collezione si ispira al film "Cruella" del 2021 diretto da Craig Gillespie, che racconta la trasformazione di Estella nella ribelle e carismatica Cruella de Vil. Questa collezione ho deciso di chiamarla "THE FUTURE", ho scelto di chiamarlo così perché rappresenta la trasformazione, come Cruella crea la propria identità attraverso la moda, anche la mia collezione immagina un futuro in cui lo stile diventa un modo per esprimere chi siamo davvero. La Collezione è composta da una serie di abiti, gonne strutturate, corsetti e pellicce, caratterizzati da uno stile audace e provocatorio.



# Bozzetto I



MAGLIA CON SCOLLO  
A BARCA E  
DRAPPEGGIO

JEANS CARGO

98x1

98x1

10

# Bozzetto 2



GIACCA CON  
COLLO RIALZATO

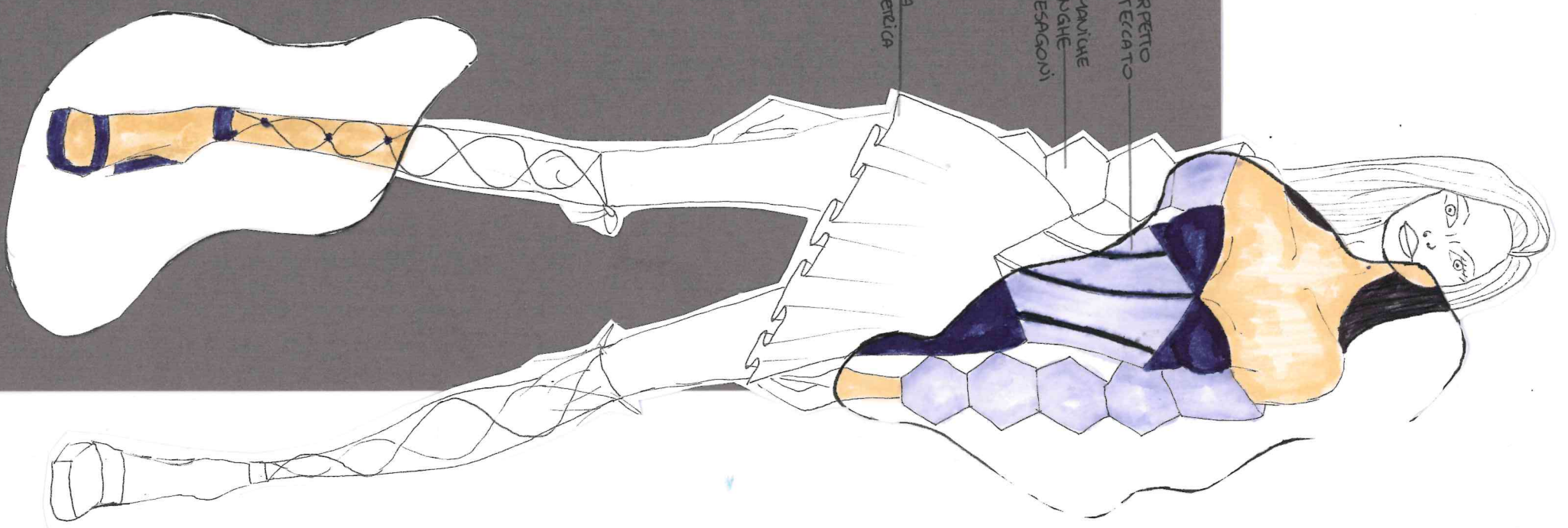
MANICHA A  
SUFFRO

GONNA ASSIMETRICA  
A RUOTA NELLA  
PARTE INFERIORE

PANTALONCINO A  
PALLONCINO

PARTE DENTRO  
DELLA GONNA

# Bozzetto 3

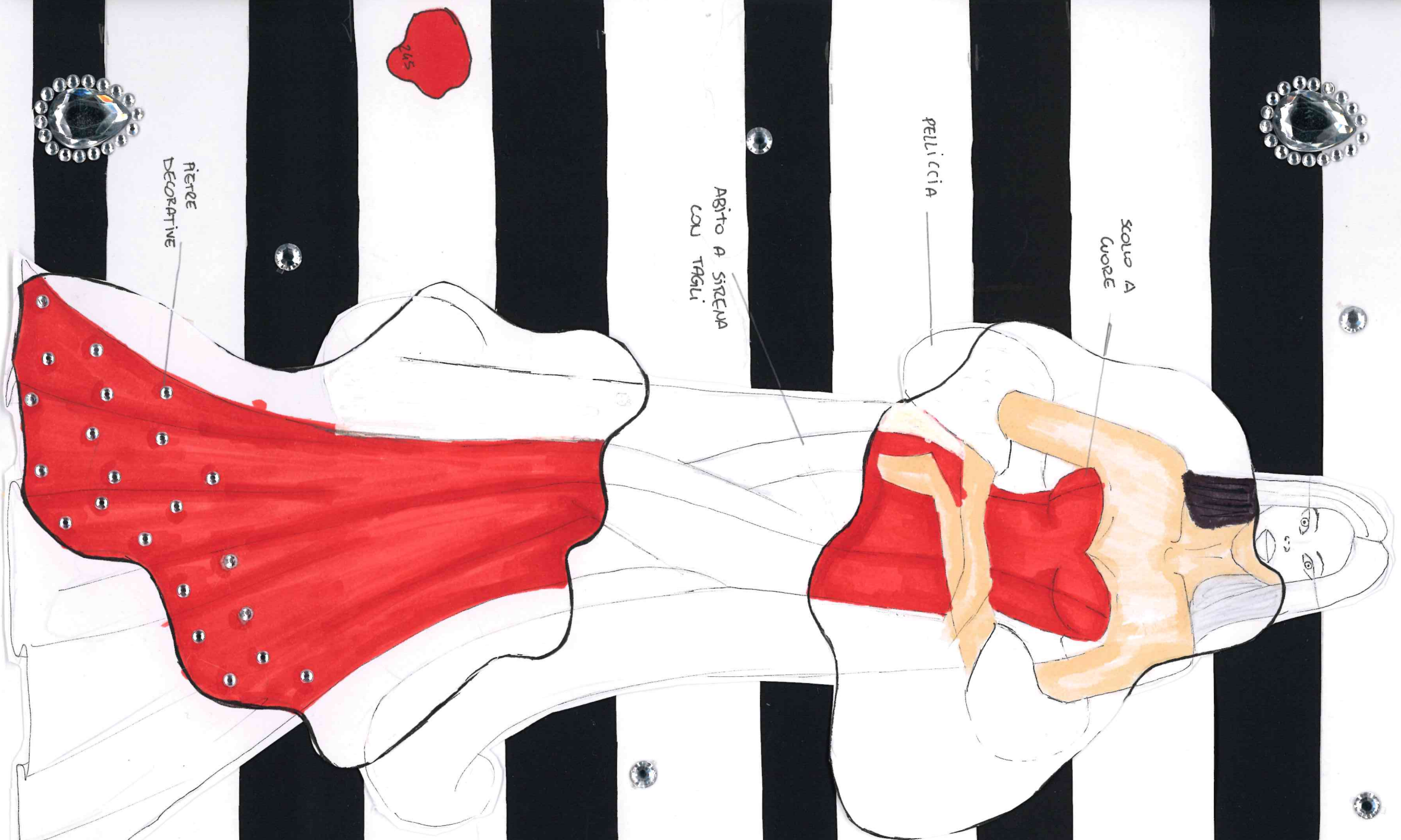


CORPETTO  
STECATO

MANICHE  
LUNGHE  
CON ESAGONI

GONNA A MEZZA  
RUOTA ASIMMETRICA



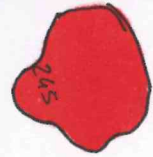


ABITO A SIRENA  
CON TAGLI

PELLICCIA

SCOLLO A  
CUORE

RIFERRE  
DECORATIVE

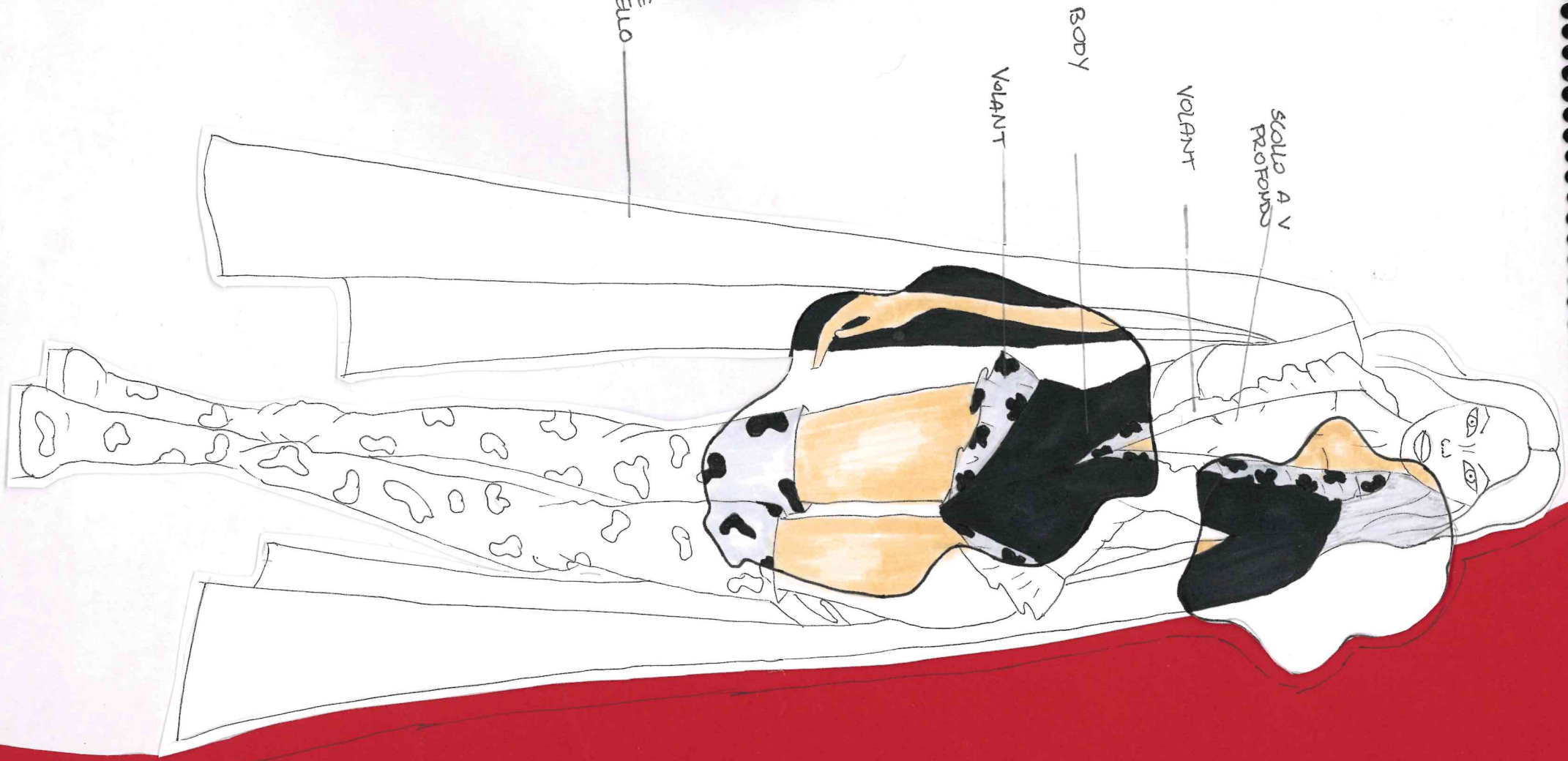


BOZZE E FOTO

4+



# Bozzetto 55



# Bozzetto 6



GONNA  
Asimetrica  
APERTA NEL  
DANANTI

TRALIO  
ASIMMETRICO

GUANTO

VOLANT

MANICA AMPIA  
CON ROLLO  
ALTO





MANICA  
CLASSICA  
PILATA

REDIGOTE

DRAPPEGGIO

REVERS

TAGLI  
ARROTONDATI

CINTA CON  
LATERALE



GODOLLA  
LUNGA CON  
SPACCO NELLA  
PARTE  
INFERIORE

Decorative border of white circles and stylized letters: S, O, Z, Z, D, F, O, T, A.

BOZZE E FOTOGRAFIE



MANICA LUNGA  
CLASSICA

TAGLIO  
ASIMMETRICO

TESSUTO  
TRASPIRENTE  
CORI CAPEZZOLI  
A FORMA DI  
POLLICI

TESSUTO  
ELASTICIZZATO

VARIANT

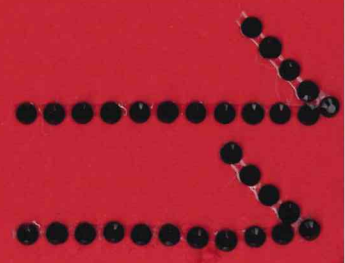
RIZZO

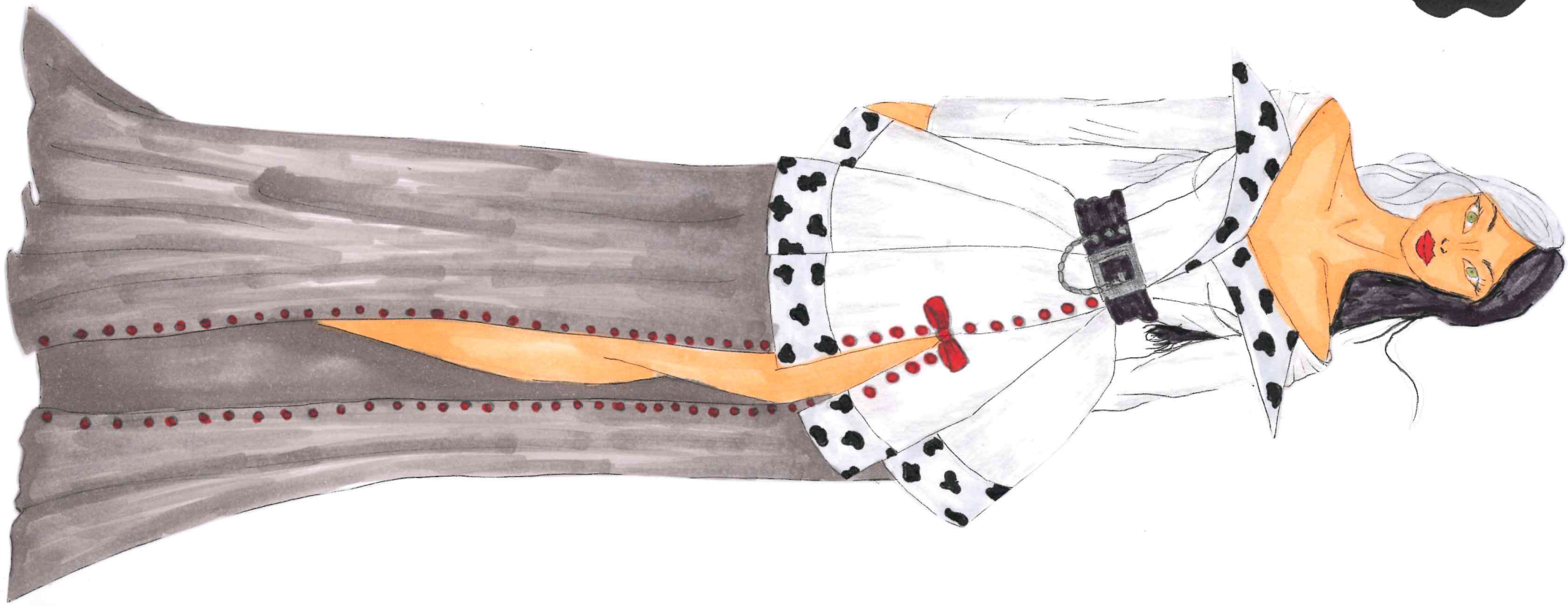
VARIANT



12

85/1





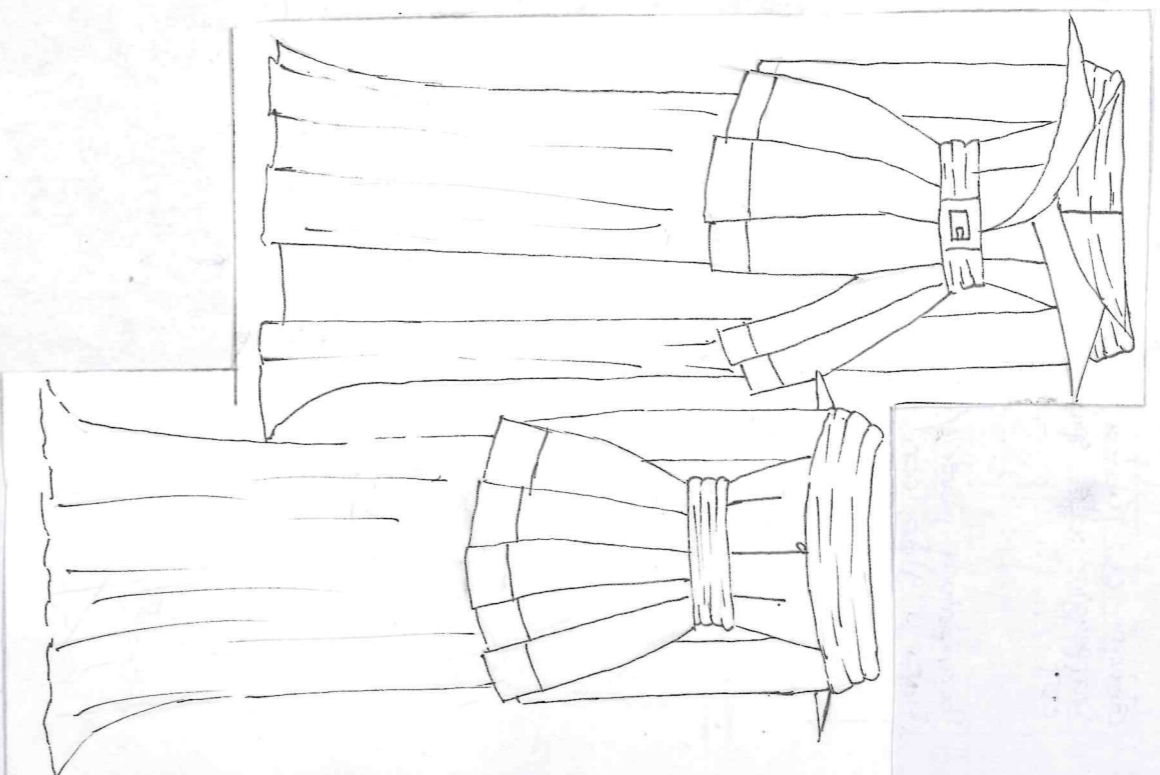
1. I make

**AZIENDA:**

**Scheda tecnica**

<b>Codice articolo</b>	<b>Stagione</b>	<b>Tg</b>
01808	A/I	42

**Plat**



**Modello:**

ABITO LUNGO ELEGANTE  
 con CORRETTO smunturato  
 SCOLO AMPIO A V CON  
 REVER

**Modello di partenza:**

**ABITO**

**Grado di vestibilità:**

1° GRADO

**Tessuto**

COPE (giglio) per gonna sotto e  
 di sopra ggio  
 EPOELLE (bianco) per gonna  
 sopra e corpetto  
 Cope (bianco con macchie  
 nere) per revers e fondo  
 gonna

**Composizione tessuto:**

80% RILINETANO (R) 20%  
 ELASTAN  
 90% POLIESTERE 10%  
 ELASTAN

**Altezza tessuto:** 145 cope  
 gonna  
 150cm corpetto, gonna, maniche  
**altezza utile:** 110cm gonna  
 Corpetto, maniche, gonna 140cm

**Accessori**

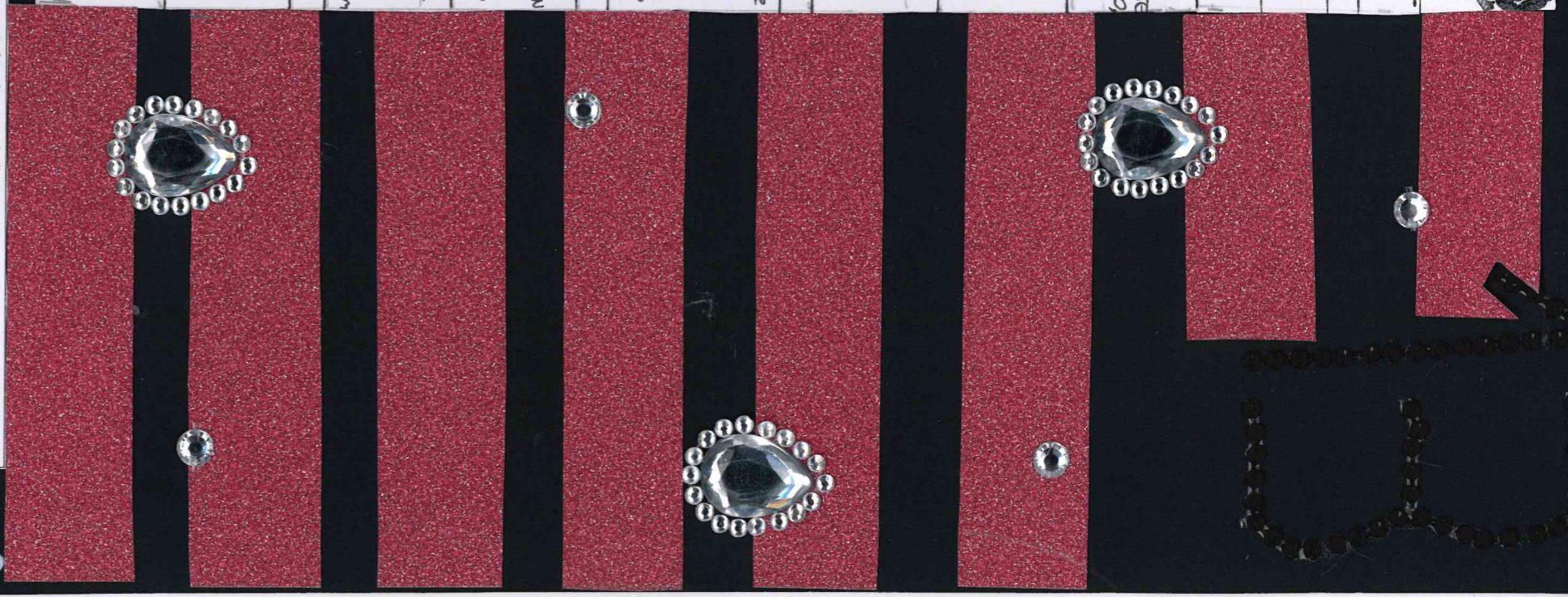
CECCHIERA INVISIBILE COT,  
 40 CM.  
 RINFORZI INTERNI  
 FODERA

**Accessori decorativi:**  
 CINTURA con CATENE  
 ARGENTO  
 FOCCO SUL CAV  
 PIETRE ROSSE SUL CAV

**Scheda modello**

Descrizione dei pezzi	Tessuto	n. pezzi	
DIETRO		2	Scopello di 2 pezzi con scollo a disappesiglio, 2 pncets e chiusura invisibile sul CBT
CORRETTO		2	
PARAPOSTEREA		2	
GONNA		2	Gonna a mezza ruota con pieghie e con 1 spazio
GONNA PARTE INFERIORE		1	Gonna a ruota con spazio
DIVANEGGIO		1	Deppeggio sulle spalle del cav e sulla il COT
DAVANTI		2	
CORRETTO		2	
GONNA		2	Paramantiera rever / scollatura
PARAPOSTEREA		2	Rever rigido, con rinforzi all'imbucina
REVER		2	
Manica		2	Lunga classica
PARAPOSTEREA		2	Paramantiera fondo manica

Plazzato primo prototipo: 300 - 350 cm  
 Consumo tessuto: cm





2500

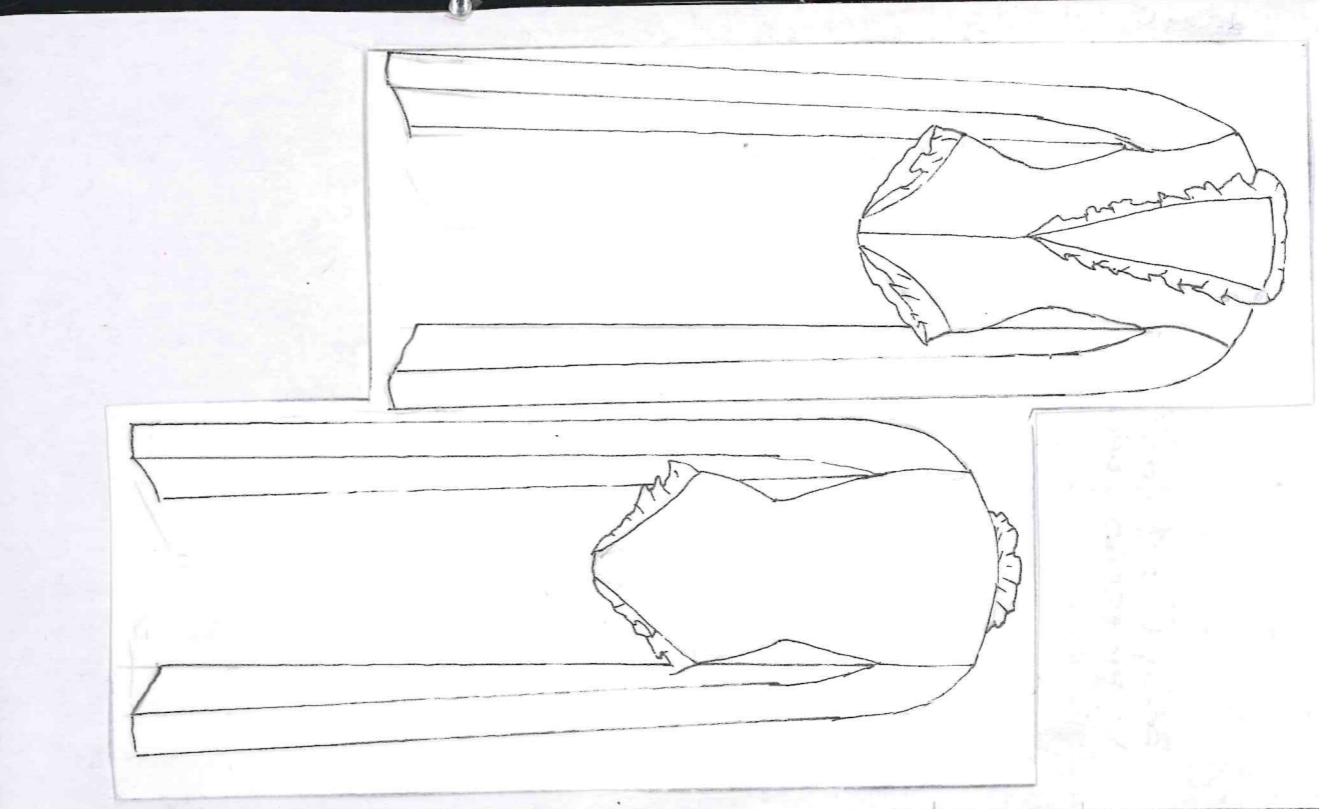
2500

**AZIENDA:**

**Scheda tecnica**

<b>Codice articolo</b>	<b>Stagione</b>	<b>Tg</b>
02120	P/E	42

**Plat**



Modello di partenza:  
 BODY

Modello:  
 BODY SCOLLATO  
 CON MANICHE

Grado di vestibilità:  
 GRADO 0

Tessuto  
 BODY + MANICHE  
 ELASTAN (nero)  
 CREPE (bianco) per le  
 balze

Composizione tessuto:  
 100% elastan (body)  
 80% poliestere  
 20% elastan

Altezza tessuto: 150 elastan  
 140 crepe  
 altezza utile: 150m elastan  
 140m crepe

Accessori

**Scheda modello**

Descrizione dei pezzi	Tessuto n. pezzi	
Dietro Body	1	
Davanti Body	2	Body: 1 taglio su CDV, scollo a V sfondo decorato con volant.
Manica	2	Maniche lunghe Pna alla caviglia, a manicella aderente

Piazzolo primo prototipo:  
 Consumo tessuto : cm SHt Body (elastan crepe) 1,5Mt 100M (crepe) 3 Mt (maniche)

